

# Naxos (Art. Nr. 1240)

Spiel für 2 Personen

## Vorbereitung des Spieles:

- Zu Beginn werden die 4 Spielbrettchen zu einem quadratischen Spielbrett zusammengelegt (Bild A).
- Jeder Spieler erhält 18 Spielsteine einer Farbe.
- Man lost aus, wer beginnt (oder: der Verlierer der letzten Runde beginnt).

**Spielzüge:** Die Spieler haben folgende Zugmöglichkeiten:

- Man darf entweder einen Spielstein auf eine beliebige freie Stelle des Spielbretts setzen, **oder**
- man darf ein Spielbrettchen verschieben (Bild B), **oder**
- man darf ein Spielbrettchen ein mal um 90 Grad nach links oder rechts verdrehen.

## **Wichtig:**

- Wird ein Spielbrettchen verschoben, darf kein Holzteil isoliert liegen oder nur über eine Ecke mit einem anderen Spielbrettchen verbunden sein (Bild C). Nur Verbindungen an der kompletten Seite sind zulässig (z.B. Bild B).
- Wurde ein Spielbrettchen verschoben, darf dieses im nächsten Zug vom Gegner nicht wieder verschoben werden, wohl aber gedreht.
- Wurde ein Spielbrettchen gedreht, darf dieses im nächsten Zug vom Gegner nicht wieder gedreht werden, wohl aber verschoben.
- Gleichzeitiges Verschieben und Drehen ist nicht erlaubt.

## **Ziel des Spieles:**

- Gewinner ist derjenige Spieler, welcher zuerst 6 Spielsteine seiner Farbe in eine Reihe bringt (waagrecht, senkrecht oder diagonal).

## **Spielvariante:**

- Man kann für Kinder oder unerfahrene Spieler die Anzahl der Spielsteine, die in eine Reihe gebracht werden sollen, auf 3,4, oder 5 Steine herabsetzen.

Bild A

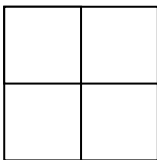


Bild B

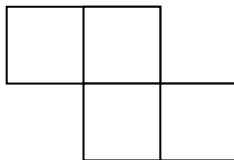
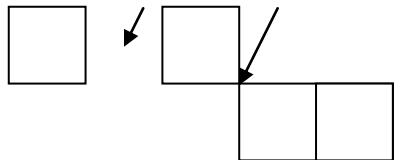


Bild C:

**nicht zulässig!**



**Pinzgauer Holzspielzeug**

Roßberg 144

A-5741 Neukirchen

Tel: 06565/6843

e-mail: [firma@pinzgauer-holzspielzeug.at](mailto:firma@pinzgauer-holzspielzeug.at)

web: [www.pinzgauer-holzspielzeug.at](http://www.pinzgauer-holzspielzeug.at)

nicht geeignet für Kinder  
unter 3 Jahren wegen  
verschluckbarer Kleinteile

